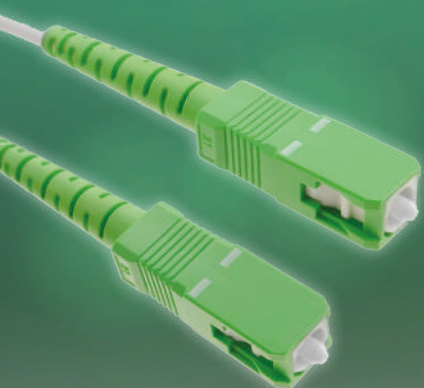


# RÉSEAUX FTTH



 **Neklan**

[WWW.NEKLAN.FR](http://WWW.NEKLAN.FR)

## SOMMAIRE

Introduction	3
<b>COEUR DE RÉSEAU</b>	<b>4</b>
Répartiteurs optiques	4
Tiroirs optiques	4
Baies de colocation	5
Jarretières optiques	6
Câbles pré-connectorisés	7
Câbles universels pré-assemblés	8
Dispositif d'épanouissement de câbles	9
Coupleurs PLC	9
<b>DISTRIBUTION</b>	<b>10</b>
Câbles de distribution aériens	10
Câbles de distribution souterrains	11
Boîtiers de protection	12
Armoires de rue	13
Jarretières optiques	14
Câbles pré-connectorisés	15
<b>RACCORDEMENT</b>	<b>16</b>
Boîtiers OMELCOM	16
Boîtiers de raccordement	17
Outillage SICAME	18
Câbles colonnes montantes	19
Câbles abonnés	20
Terminaison optique	21
<b>OUTILLAGE</b>	<b>22</b>
Outillage	22
Kit de photométrie	23

# FIBER TO THE HOME

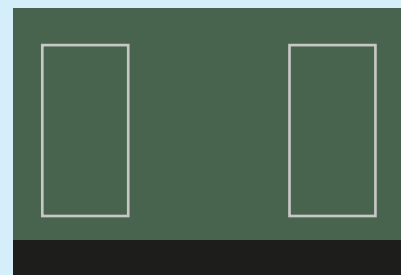
Un réseau Fiber To The Home (FTTH) est un réseau qui assure le lien en fibre optique depuis le central de l'opérateur jusqu'à l'intérieur même du logement de l'abonné. C'est aujourd'hui la technologie la plus fiable pour un accès à l'internet fixe haut débit au plus grand nombre. Avec l'apparition de nouveaux usages (maisons connectées, nombre de connexions par foyer...), il est devenu essentiel de disposer d'infrastructures très haut débit de qualité (> 30 Mbit/s) capables de supporter cette évolution grandissante des flux de données. Devenu un enjeu national pour l'Etat à travers le Plan THD et les opérateurs privés, c'est aujourd'hui le plus grand chantier de France avec plus de 200 000 techniciens mobilisés. NEKLAN dispose d'une gamme de produits adaptés au déploiement de ces réseaux FTTH à travers 3 familles faisant chacune partie intégrante de la Boucle Locale Optique Mutualisée (BLOM) : Cœur de Réseau, Distribution et Raccordement.

## COEUR DE RÉSEAU

> NRO <

Solutions autour du Nœud de Raccordement Optique (NRO).  
Point de centralisation d'un réseau en fibre optique où l'on retrouve les équipements actifs depuis lesquels l'opérateur active le signal.

## Shelter

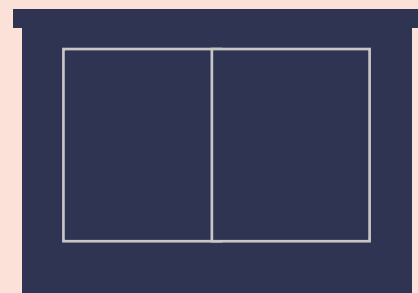


## DISTRIBUTION

NRO > PBO

La distribution optique est une partie de la boucle locale optique située entre le SRO et le PBO. Les éléments qui constituent la distribution optique sont les mêmes que pour le transport mais leurs fonctions et/ou utilisations diffèrent selon le nombre d'abonnés à desservir.

## Point de mutualisation

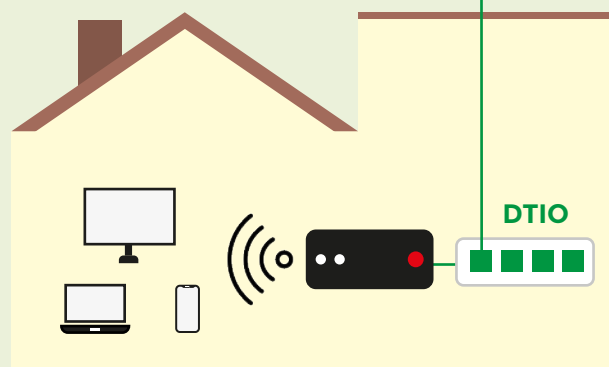


PBO

## RACCORDEMENT

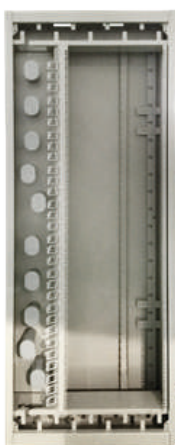
PBO > DTIO

Solutions de dessertes depuis le PBO jusqu'à l'abonné via le dispositif de terminaison intérieur optique (DTIO) aussi appelé Point de terminaison optique (PTO).  
Le branchement optique est le dernier segment du lien optique, situé entre le PBO et le DTIO/PTO.

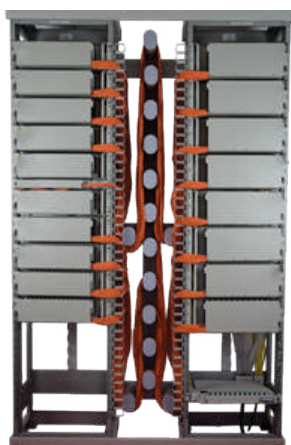


## RÉPARTITEURS OPTIQUES

Les répartiteurs optiques sont situés aux différents nœuds d'interconnexion du réseau fibre optique pour des architectures point à point ou PON. Conçus pour gérer de grandes densités de fibres optiques et un grand nombre de raccordements, ils permettent un câblage ordonné et pratique dans une utilisation de Nœud de Raccordement Optique (NRO) ou de Point de Mutualisation (PM). Compatibles avec des tiroirs 19" pivotants métalliques ou plastiques de 1U à 3U, ils sont destinés à accueillir des tiroirs opérateurs équipés de coupleurs (pivot gauche) ainsi que les tiroirs abonnés (pivot droit).



Répartiteur optique  
intérieur simple

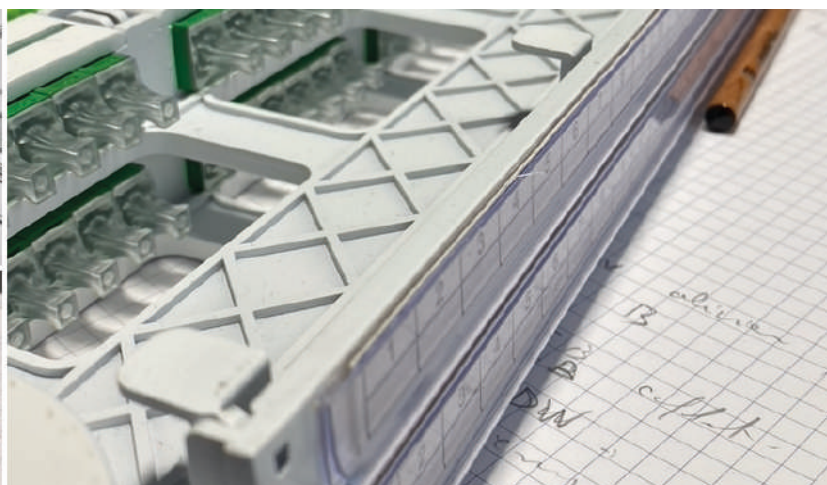
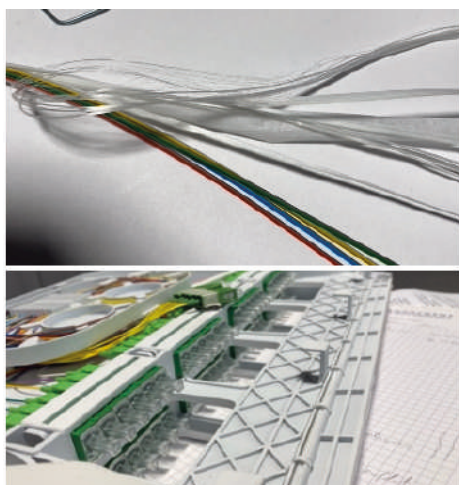


Répartiteur optique  
intérieur double

### CARACTÉRISTIQUES TECHNIQUES

- Hauteur 2200mm / Profondeur 300 mm / Largeur 800mm.
- Assemblage possible de plusieurs baies (côte à côte ou dos à dos)
- Fixation murale ou directement au sol
- Répartiteur optique simple et répartiteur optique double avec zone de lovage centrale en W

## TIROIRS OPTIQUES



Les tiroirs HsD sont livrés déjà montés et équipés. Pour une mise en oeuvre simple et rapide. Rackable facilement.

**GAIN DE TEMPS = GAIN D'ARGENT**

### RÉFÉRENCE DÉSIGNATION

2077264	HsD - Tiroir optique rotatif en plastique 0,5U - 24 x SC APC
2077250	HsD - Tiroir optique rotatif en plastique 1U - 48 x SC APC
2077257	HsD - Tiroir optique rotatif en plastique 3U - 144 x SC APC
2077271	HsD - Tiroir optique rotatif en métal 1U - 48 x SC APC
2077278	HsD - Tiroir optique rotatif en métal 3U - 144 x SC APC

## BAIES DE COLOCATION

Ces baies sont idéales pour les équipements réseaux locaux, télécoms et salles serveurs dans le cas où il n'existe pas de besoin particulier en termes de configurations spécifiques pour la capacité de charge, les passages de câbles ou les options de portes ou de panneaux.



**MUTUALISATION**



**SÉCURITÉ RENFORCÉE**



**DOUBLE PEAU**



**PASSAGE DE CÂBLES INDÉPENDANT**



**SUPPORT DE MONTAGE RÉGLABLE AU MM**



COEUR DE RÉSEAU

DISTRIBUTION

RACCORDEMENT

OUTILLAGE



### RÉFÉRENCE DÉSIGNATION

2077200	UPTEC - Baie 47U - 600x400 - 4 compartiments - double peau
2077207	UPTEC - Baie 47U - 600x300 - 4 compartiments - double peau
2077214	UPTEC - Baie 47U - 600x800 - 4 compartiments - double peau

**FINITIONS DE QUALITÉ !**

## JARRETIÈRES OPTIQUES

Les cordons ou jarrettières optiques correspondent à une certaine longueur de câble optique à une ou à deux fibres équipées des connecteurs d'extrémités, utilisés pour effectuer le brassage inter-répartiteurs mais également pour faire le lien avec le matériel actif. Généralement branchés en face avant de tiroirs installés dans les répartiteurs optiques, ils sont indispensables à l'architecture d'un réseau FTTH.

### RÉFÉRENCE DÉSIGNATION

2078049	Cordon FO Simplex monomode 9/125 G657A2 GRADE B - SC APC/SC APC 0,5m
2078056	Cordon FO Simplex monomode 9/125 G657A2 GRADE B - SC APC/SC APC 1 m
2078063	Cordon FO Simplex monomode 9/125 G657A2 GRADE B - SC APC/SC APC 1,5 m
2078070	Cordon FO Simplex monomode 9/125 G657A2 GRADE B - SC APC/SC APC 2 m
2078077	Cordon FO Simplex monomode 9/125 G657A2 GRADE B - SC APC/SC APC 2,5 m
2078084	Cordon FO Simplex monomode 9/125 G657A2 GRADE B - SC APC/SC APC 3 m
2078091	Cordon FO Simplex monomode 9/125 G657A2 GRADE B - SC APC/SC APC 3,5 m
2078098	Cordon FO Simplex monomode 9/125 G657A2 GRADE B - SC APC/SC APC 4 m
2078105	Cordon FO Simplex monomode 9/125 G657A2 GRADE B - SC APC/SC APC 4,5 m
2078000	Cordon FO Simplex monomode 9/125 G657A2 GRADE B - SC APC/SC APC 5 m
2078112	Cordon FO Simplex monomode 9/125 G657A2 GRADE B - SC APC/SC APC 5,5 m
2078119	Cordon FO Simplex monomode 9/125 G657A2 GRADE B - SC APC/SC APC 6 m
2078126	Cordon FO Simplex monomode 9/125 G657A2 GRADE B - SC APC/SC APC 6,5 m
2078133	Cordon FO Simplex monomode 9/125 G657A2 GRADE B - SC APC/SC APC 7 m
2078140	Cordon FO Simplex monomode 9/125 G657A2 GRADE B - SC APC/SC APC 7,5 m
2078007	Cordon FO Simplex monomode 9/125 G657A2 GRADE B - SC APC/SC APC 8 m
2078014	Cordon FO Simplex monomode 9/125 G657A2 GRADE B - SC APC/SC APC 10 m
2078021	Cordon FO Simplex monomode 9/125 G657A2 GRADE B - SC APC/SC APC 15 m
2078028	Cordon FO Simplex monomode 9/125 G657A2 GRADE B - SC APC/SC APC 20 m
2078035	Cordon FO Simplex monomode 9/125 G657A2 GRADE B - SC APC/SC APC 30 m
2078042	Cordon FO Simplex monomode 9/125 G657A2 GRADE B - SC APC/SC APC 40 m



### CARACTÉRISTIQUES TECHNIQUES

- Résistance à la traction (IEC 61300-2-4) > 70 N
- Température d'utilisation : - 25 à + 70° C
- Endurance mécanique (IEC 61300-2-2) > 500 connexions
- Gaine LSZH-FR : gaine couleur jaune ou autre selon opérateur  
Couleurs disponibles : bleu / rouge / vert / orange / gris / beige.
- Diamètre : 1,6 mm (0,9 / 2 mm sur demande)
- Type de fibre : monomode 9/125 µm G657A2 (ou G652D sur demande)
- Diverses longueurs et connectiques possibles !



## PETITES ET GRANDES QUANTITÉS

Nos ateliers basés en France (petites séries) et en Chine (grandes séries) vous permettront de réaliser vos câbles pré-connectés. Ces «précos» sont toujours réalisées avec des tests de réflectométrie, gage de qualité !

## UN PROCESSUS QUALITATIF

- Étude
- Conception d'un prototype
- Test de validation
- Fabrication en série
- Assemblage
- Test de fonctionnement
- Conditionnement
- ✓ **Livraison**



RÉACTIVITÉ



SAVOIR-FAIRE



QUALITÉ



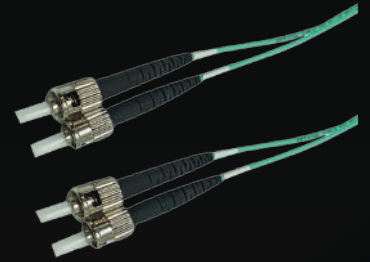


# CÂBLES UNIVERSELS PRÉ-ASSEMBLÉS



## PRÊT Â L'EMPLOI

Ce câble plug & play vous fera gagner du temps de montage et ainsi éviter des erreurs d'assemblage.



## SUR-MESURE & PRÉ-ASSEMBLÉ

Votre temps est précieux, ne le perdez pas à assembler chaque brin un par un. Gagnez du temps en confiant l'assemblage de vos câbles à NEKLAN. Vous pouvez également les réaliser sur-mesure grâce au tableau ci-dessous :

### CHOISISSEZ VOTRE CÂBLE

#### MODE

- OM1
- OM2
- OM3
- OM4
- OS2

#### CONNECTEURS

**1**

- LC/APC
- SC/APC
- FC/APC
- LC/PC
- SC/PC
- FC/PC
- ST/PC

**2**

- LC/APC
- SC/APC
- FC/APC
- LC/PC
- SC/PC
- FC/PC
- ST/PC

#### LONGUEURS

- 5 m
- 10 m
- 20 m
- 50 m
- m

#### NOMBRE DE BRINS

- 4
- 8
- 12
- 24

#### CHAUSSETTE DE TIRAGE

- 0
- 1
- 2

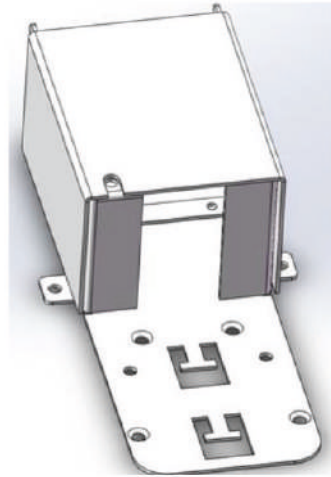
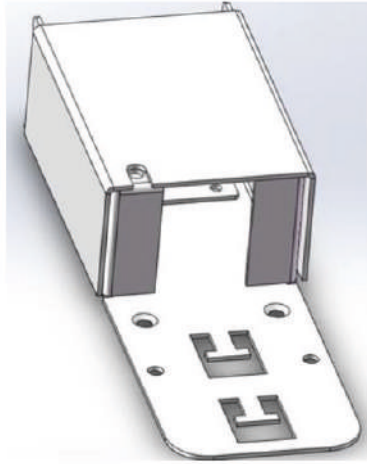
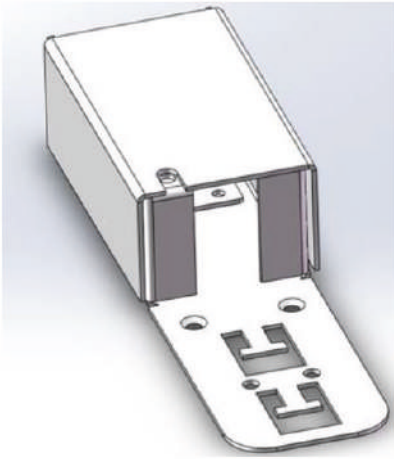
#### TYPE DE TEST

- Photométrie
- Réflectométrie

À RENVOYER À [CONTACT@NEKLAN.FR](mailto:CONTACT@NEKLAN.FR)



## DISPOSITIF D'ÉPANOUISSEMENT DE CÂBLES



Les dispositifs d'épanouissement de câbles permettent l'arrimage d'un câble sur le châssis d'un répartiteur et l'épanouissement des fibres en toute sécurité grâce à une fixation de qualité. Disponibles en 3 modèles selon la capacité du câble d'arrivée et dotés d'un peigne pour maintenir les tubes et gaines de protection.

### RÉFÉRENCE DÉSIGNATION

2078563	Boîtier d'épanouissement de câbles - 96 fibres
2078570	Boîtier d'épanouissement de câbles - 288 fibres
2078577	Boîtier d'épanouissement de câbles - 1728 fibres

## COUPLEURS PLC

Les coupleurs PLC monomode sont des composants optiques fournissant une solution optimale pour diviser de 1 à 2 fibres vers 128 fibres en sortie. Ils sont disponibles avec des entrées/sorties en 250 µm, 900 µm ou 2 mm.



1 x 16 PLC Splitter



1 x 8 PLC Splitter



1 x 4 PLC Splitter



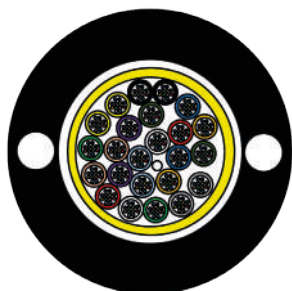
1 x 2 PLC Splitter

### RÉFÉRENCE DÉSIGNATION

2078200	PLC Splitter 250µm G657A2 LSZH 1 vers 2 en acier - 1M
2078207	PLC Splitter 250µm G657A2 LSZH 1 vers 4 en acier - 1M
2078214	PLC Splitter 250µm G657A2 LSZH 1 vers 8 en acier - 1M
2078221	PLC Splitter 250µm G657A2 LSZH 1 vers 16 en acier - 1M
2078228	PLC Splitter 250µm G657A2 LSZH 1 vers 32 en acier - 1M
2078235	PLC Splitter 900µm G657A2 LSZH 1 vers 2 en acier - 1M
2078242	PLC Splitter 900µm G657A2 LSZH 1 vers 4 en acier - 1M
2078249	PLC Splitter 900µm G657A2 LSZH 1 vers 8 en acier - 1M
2078256	PLC Splitter 900µm G657A2 LSZH 1 vers 16 en acier - 1M
2078263	PLC Splitter 900µm G657A2 LSZH 1 vers 32 en acier - 1M
2078270	Splitter FiberBox ABS 2mm - G657A2 LSZH 1 vers 2 - 1M
2078277	Splitter FiberBox ABS 2mm - G657A2 LSZH 1 vers 4 - 1M
2078284	Splitter FiberBox ABS 2mm - G657A2 LSZH 1 vers 8 - 1M
2078291	Splitter FiberBox ABS 2mm - G657A2 LSZH 1 vers 16 - 1M
2078298	Splitter FiberBox ABS 2mm - G657A2 LSZH 1 vers 32 - 1M

## CÂBLES DE DISTRIBUTION AÉRIENS

Pour acheminer la fibre du NRO jusqu'au PBO, les câbles de distribution ADSS aériens sont utilisés pour les réseaux FTTH pour être déployés en aérien sur de courtes portées (inférieures à 60 m) via des dispositifs d'ancrage et de suspension sur les poteaux Télécoms et d'Énergie. Disponibles en tourets de 4 ou 6km.



12 ~ 288 fibres  
(pas à l'échelle)



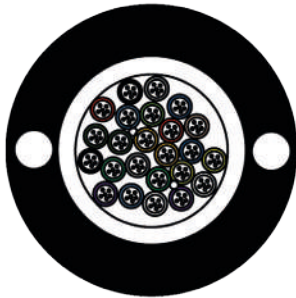
6 ~ 144 fibres  
(pas à l'échelle)

### RÉFÉRENCE DÉSIGNATION

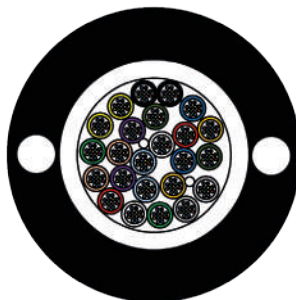
2078300	Câble FTTH Micromodule Aérien G652D - Modulo 12 - 12FO
2078302	Câble FTTH Micromodule Aérien G652D - Modulo 12 - 24FO
2078304	Câble FTTH Micromodule Aérien G652D - Modulo 12 - 36FO
2078306	Câble FTTH Micromodule Aérien G652D - Modulo 12 - 48FO
2078308	Câble FTTH Micromodule Aérien G652D - Modulo 12 - 72FO
2078312	Câble FTTH Micromodule Aérien G652D - Modulo 12 - 96FO
2078314	Câble FTTH Micromodule Aérien G652D - Modulo 12 - 144FO
2078316	Câble FTTH Micromodule Aérien G652D - Modulo 12 - 288FO
2078318	Câble FTTH Micromodule Aérien G657A2 - Modulo 6 - 12FO
2078320	Câble FTTH Micromodule Aérien G657A2 - Modulo 6 - 24FO
2078322	Câble FTTH Micromodule Aérien G657A2 - Modulo 6 - 36FO
2078326	Câble FTTH Micromodule Aérien G657A2 - Modulo 6 - 48FO
2078328	Câble FTTH Micromodule Aérien G657A2 - Modulo 6 - 72FO
2078330	Câble FTTH Micromodule Aérien G657A2 - Modulo 6 - 96FO
2078350	Câble FTTH Micromodule Aérien G657A2 - Modulo 6 - 144FO
2078352	Câble FTTH Micromodule Aérien G657A2 - Modulo 12 - 12FO
2078354	Câble FTTH Micromodule Aérien G657A2 - Modulo 12 - 24FO
2078356	Câble FTTH Micromodule Aérien G657A2 - Modulo 12 - 36FO
2078358	Câble FTTH Micromodule Aérien G657A2 - Modulo 12 - 48FO
2078361	Câble FTTH Micromodule Aérien G657A2 - Modulo 12 - 72FO
2078362	Câble FTTH Micromodule Aérien G657A2 - Modulo 12 - 96FO
2078364	Câble FTTH Micromodule Aérien G657A2 - Modulo 12 - 144FO
2078365	Câble FTTH Micromodule Aérien G657A2 - Modulo 12 - 288FO

## CÂBLES DE DISTRIBUTION SOUTERRAINS

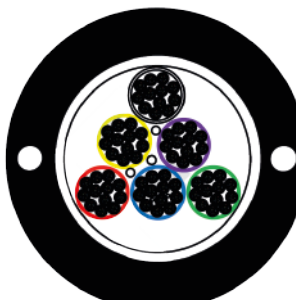
Pour acheminer la fibre du NRO jusqu'au PBO, les câbles de distribution souterrains sont utilisés pour les réseaux FTTH pour déployer en conduite ou dans des fourreaux sur des longues portées. Disponibles en tourets de 4 ou 6km.



6 ~ 144 fibres  
(pas à l'échelle)



12 ~ 288 fibres  
(pas à l'échelle)



432 ~ 864 fibres  
(pas à l'échelle)  
Sur demande

### RÉFÉRENCE DÉSIGNATION

2078366	Câble FTTH Micromodule Souterrain G652D - Modulo 12 - 12FO
2078378	Câble FTTH Micromodule Souterrain G652D - Modulo 12 - 24FO
2078380	Câble FTTH Micromodule Souterrain G652D - Modulo 12 - 36FO
2078381	Câble FTTH Micromodule Souterrain G652D - Modulo 12 - 48FO
2078382	Câble FTTH Micromodule Souterrain G652D - Modulo 12 - 72FO
2078383	Câble FTTH Micromodule Souterrain G652D - Modulo 12 - 96FO
2078384	Câble FTTH Micromodule Souterrain G652D - Modulo 12 - 144FO
2078385	Câble FTTH Micromodule Souterrain G652D - Modulo 12 - 288FO
2078386	Câble FTTH Micromodule Souterrain G657A2 - Modulo 6 - 12FO
2078387	Câble FTTH Micromodule Souterrain G657A2 - Modulo 6 - 24FO
2078388	Câble FTTH Micromodule Souterrain G657A2 - Modulo 6 - 36FO
2078389	Câble FTTH Micromodule Souterrain G657A2 - Modulo 6 - 48FO
2078390	Câble FTTH Micromodule Souterrain G657A2 - Modulo 6 - 72FO
2078391	Câble FTTH Micromodule Souterrain G657A2 - Modulo 6 - 96FO
2078392	Câble FTTH Micromodule Souterrain G657A2 - Modulo 6 - 144FO
2078393	Câble FTTH Micromodule Souterrain G657A2 - Modulo 12 - 12FO
2078394	Câble FTTH Micromodule Souterrain G657A2 - Modulo 12 - 24FO
2078395	Câble FTTH Micromodule Souterrain G657A2 - Modulo 12 - 36FO
2078396	Câble FTTH Micromodule Souterrain G657A2 - Modulo 12 - 48FO
2078397	Câble FTTH Micromodule Souterrain G657A2 - Modulo 12 - 72FO
2078398	Câble FTTH Micromodule Souterrain G657A2 - Modulo 12 - 96FO
2078399	Câble FTTH Micromodule Souterrain G657A2 - Modulo 12 - 144FO
2078400	Câble FTTH Micromodule Souterrain G657A2 - Modulo 12 - 288FO

## BOÎTIERS DE PROTECTION



Boîtier en dôme



Boîtier plat



Boîtier dôme  
coupleur



Boîtier aérien

### BOÎTIERS SOUTERRAINS

Utilisés comme point de jonction entre les câbles des réseaux de Transport et Distribution des réseaux FTTH, les boîtiers de protection d'épissure peuvent être installés aussi bien en chambre de tirage, sur poteau que sur un mur. Conçus pour accueillir, gérer et protéger jusqu'à 288 épissures en configuration plat ou dôme, ils sont parfois équipés de coupleurs.

#### RÉFÉRENCE DÉSIGNATION

2078407	HsD - Boîtier de protection d'épissures dôme - 96FO
2078409	HsD - Boîtier de protection d'épissures dôme - 144FO
2078411	HsD - Boîtier de protection d'épissures dôme - 288FO

#### RÉFÉRENCE DÉSIGNATION

2078401	HsD - Boîtier de protection d'épissures souterrain plat - 24FO
2078402	HsD - Boîtier de protection d'épissures souterrain plat - 36FO
2078403	HsD - Boîtier de protection d'épissures souterrain plat - 48FO

### BOÎTIERS AÉRIENS

Ce nouveau boîtier permet d'accueillir un niveau de couplage dans une architecture hors Arcep car il peut accueillir jusqu'à 120 épissures et intégrer des coupleurs PLC (1x8, 1x16 ou 1x32) et jusqu'à 33 raccords SC-APC.

#### RÉFÉRENCE DÉSIGNATION

2078413	HsD - Boîtier Etanche Dôme coupleur aérien 1:32 max - 72FO
2078415	HsD - Boîtier Etanche Dôme coupleur aérien 1:32 max LC - 96FO
2078417	HsD - Boîtier Etanche Dôme coupleur aérien 1:16 max SC - 96FO

#### RÉFÉRENCE DÉSIGNATION

2078404	HsD - Boîtier de protection d'épissures aérien - 48FO
---------	---

# ARMOIRES DE RUE



## LA RÉFÉRENCE DES ARMOIRES URBAINES

En partenariat avec GROLLEAU, fabricant historique d'armoires télécoms, nous pouvons vous fournir des baies passives OUTDOOR.



### RÉFÉRENCE DÉSIGNATION

2077100	UPTEC - Armoire PM100 Outdoor 15U passive - 350mm prof + socle 200mm
2077360	UPTEC - Armoire PM360 Outdoor 2x28U - 350mm - RAL7035
2077367	UPTEC - Armoire PM360 Outdoor 2x28U - Version KIT
2077374	UPTEC - Gabarit de pose Aluminium pour 2077367
2077381	UPTEC - Socle préfabriqué en CCV pour 2077360



## JARRETIÈRES OPTIQUES

Les cordons ou jarretières optiques correspondent à une certaine longueur de câble optique à une ou à deux fibres équipées des connecteurs d'extrémités, utilisés pour effectuer le brassage inter-répartiteurs mais également pour faire le lien avec le matériel actif. Généralement branchés en face avant de tiroirs installés dans les répartiteurs optiques, ils sont indispensables à l'architecture d'un réseau FTTH.

### RÉFÉRENCE DÉSIGNATION

2078049	Cordon FO Simplex monomode 9/125 G657A2 GRADE B - SC APC/SC APC 0,5m
2078056	Cordon FO Simplex monomode 9/125 G657A2 GRADE B - SC APC/SC APC 1 m
2078063	Cordon FO Simplex monomode 9/125 G657A2 GRADE B - SC APC/SC APC 1,5 m
2078070	Cordon FO Simplex monomode 9/125 G657A2 GRADE B - SC APC/SC APC 2 m
2078077	Cordon FO Simplex monomode 9/125 G657A2 GRADE B - SC APC/SC APC 2,5 m
2078084	Cordon FO Simplex monomode 9/125 G657A2 GRADE B - SC APC/SC APC 3 m
2078091	Cordon FO Simplex monomode 9/125 G657A2 GRADE B - SC APC/SC APC 3,5 m
2078098	Cordon FO Simplex monomode 9/125 G657A2 GRADE B - SC APC/SC APC 4 m
2078105	Cordon FO Simplex monomode 9/125 G657A2 GRADE B - SC APC/SC APC 4,5 m
2078000	Cordon FO Simplex monomode 9/125 G657A2 GRADE B - SC APC/SC APC 5 m
2078112	Cordon FO Simplex monomode 9/125 G657A2 GRADE B - SC APC/SC APC 5,5 m
2078119	Cordon FO Simplex monomode 9/125 G657A2 GRADE B - SC APC/SC APC 6 m
2078126	Cordon FO Simplex monomode 9/125 G657A2 GRADE B - SC APC/SC APC 6,5 m
2078133	Cordon FO Simplex monomode 9/125 G657A2 GRADE B - SC APC/SC APC 7 m
2078140	Cordon FO Simplex monomode 9/125 G657A2 GRADE B - SC APC/SC APC 7,5 m
2078007	Cordon FO Simplex monomode 9/125 G657A2 GRADE B - SC APC/SC APC 8 m
2078014	Cordon FO Simplex monomode 9/125 G657A2 GRADE B - SC APC/SC APC 10 m
2078021	Cordon FO Simplex monomode 9/125 G657A2 GRADE B - SC APC/SC APC 15 m
2078028	Cordon FO Simplex monomode 9/125 G657A2 GRADE B - SC APC/SC APC 20 m
2078035	Cordon FO Simplex monomode 9/125 G657A2 GRADE B - SC APC/SC APC 30 m
2078042	Cordon FO Simplex monomode 9/125 G657A2 GRADE B - SC APC/SC APC 40 m



### CARACTÉRISTIQUES TECHNIQUES

- Résistance à la traction (IEC 61300-2-4) > 70 N
- Température d'utilisation : - 25 à + 70° C
- Endurance mécanique (IEC 61300-2-2) > 500 connexions
- Gaine LSZH-FR : gaine couleur jaune ou autre selon opérateur  
Couleurs disponibles : bleu / rouge / vert / orange / gris / beige.
- Diamètre : 1,6 mm (0,9 / 2 mm sur demande)
- Type de fibre : monomode 9/125 µm G657A2 (ou G652D sur demande)
- Diverses longueurs et connectiques possibles !



## PETITES ET GRANDES QUANTITÉS

Nos ateliers basés en France (petites séries) et en Chine (grandes séries) vous permettront de réaliser vos câbles pré-connectés. Ces «précos» sont toujours réalisées avec des tests de réflectométrie, gage de qualité !

## UN PROCESSUS QUALITATIF

- Étude
- Conception d'un prototype
- Test de validation
- Fabrication en série
- Assemblage
- Test de fonctionnement
- Conditionnement
- ✓ **Livraison**



RÉACTIVITÉ



SAVOIR-FAIRE



QUALITÉ





# BOÎTIERS OMELCOM

## VALIDÉ PAR ORANGE

NEKLAN peut également vous fournir de nombreux produits validés par ORANGE via notre partenaire OMELCOM (groupe MICHAUD).



PROTECTION  
DES CÂBLES

TENUE  
OPTIMALE

## GAMME DISTRI-PROTECT

Conception sur-mesure dans nos locaux en France pour répondre à vos besoins. À chaque chantier sa solution !

### RÉFÉRENCE DÉSIGNATION

2078419	PREMIUM - PBO aérien IP55 - 48FO équipé de cassettes
2078472	PREMIUM - PBO aérien IP55 - 72FO équipé de cassettes
2078408	PREMIUM - PBO aérien IP55 - 144FO équipé de cassettes

## UN PRODUIT TOUT-TERRAIN

Vous pouvez le poser à votre guise sur un poteau, un immeuble ou bien une façade de maison.

## AVANTAGES

Distri-protect® : zone dédiée et protégée pour les fibres de distribution.  
Installation rapide et garantie dans le temps avec le système d'ancrage Easy'Secure®.



## À NE PAS MANQUER MEILLEURE VENTE À L'EXPORT !

Ce produit est également fait à façon, avec préco, pigtaills, coupleurs, il peut aussi bien servir de PBO, que de BPE ou encore de « tiroirs » pour les entreprises ne possédant pas de place dans leurs baies 19" pour y intégrer un tiroir. Il s'agit d'un produit multi-fonctions et multi-usages.

### RÉFÉRENCE DÉSIGNATION

2078419	PREMIUM - PBO aérien IP55 - BSC APC + coupleur 1:8
---------	--





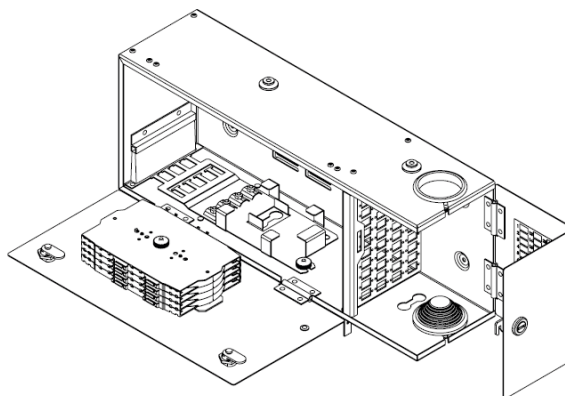
## BOÎTIERS PIED D'IMMEUBLE

Ce boîtier est un module de mutualisation permettant l'épissage, le couplage et le brassage des fibres optiques. Il est fixé généralement au mur au pied d'un immeuble. Le câble opérateur est ainsi raccordé au câble colonne montante permettant la desserte vers les logements. La superposition de ces boîtiers permet de gérer plusieurs opérateurs via 2 compartiments, opérateurs d'un côté et brassage abonnés de l'autre grâce à un dispositif de sécurisation par clé.



### RÉFÉRENCE DÉSIGNATION

2078427	PREMIUM - Boîtier de pied d'immeuble 12 SC APC & 12 pigtails FOTAG
2078428	PREMIUM - Boîtier de pied d'immeuble 24 SC APC & 24 pigtails FOTAG
2078429	PREMIUM - Boîtier de pied d'immeuble 36 SC APC & 36 pigtails FOTAG
2078430	PREMIUM - Boîtier de pied d'immeuble 48 SC APC & 48 pigtails FOTAG



## BOÎTIER D'ÉTAGE

Destiné au raccordement vertical dans les immeubles, le boîtier d'étage assure le raccordement par épissure entre le câble riser colonne montante et les différents câbles de branchement abonnés. Il s'installe facilement dans les parties communes d'un immeuble (gaine technique, goulotte...)



### RÉFÉRENCE DÉSIGNATION

2078424	PREMIUM - Point Branchement immeuble 12 départs - 2 cassettes
2078426	PREMIUM - Jupe pour 2078424



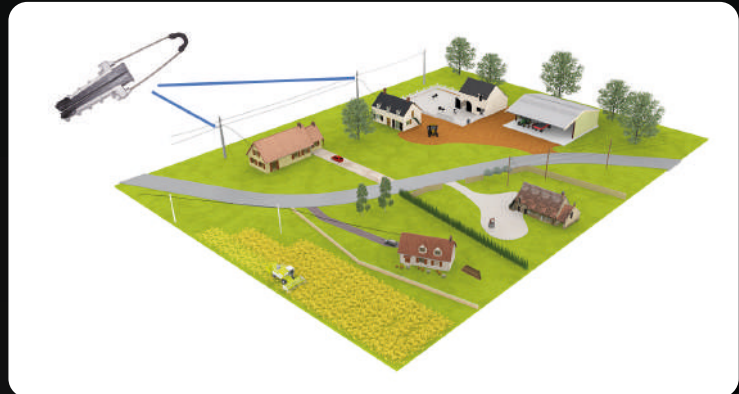
Jupe pour point de branchement immeuble

# OUTILLAGE SICAME



## LARGE GAMME D'OUTILS

Grâce à notre partenariat avec la société SM-CI (groupe SICAME), nous pouvons vous proposer l'outillage pour la pose de vos câbles aériens, pinces d'ancrage, pinces de suspension, boulons, etc.



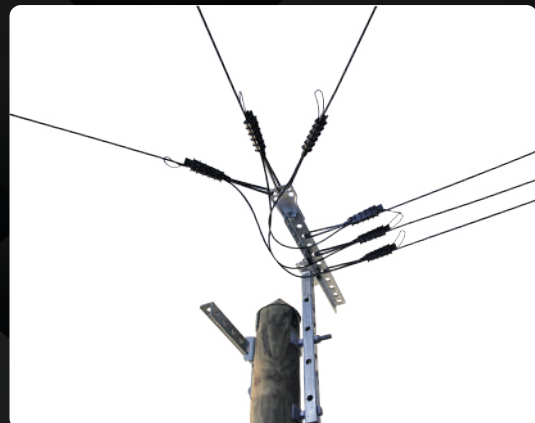
**RÉPONSE SUR-MESURE ADAPTÉE À VOS BESOINS**



**VISITE DE SITE POSSIBLE & ÉCHANTILLONNAGE**



**UNE USINE SITUÉE EN FRANCE POUR ÊTRE TOUJOURS PLUS RÉACTIF**



## CÂBLES COLONNES MONTANTES

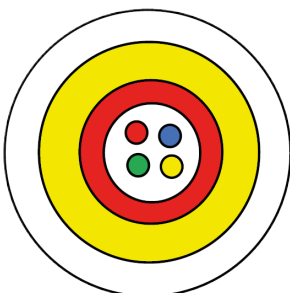
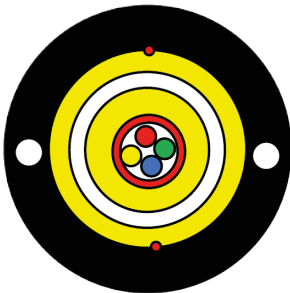
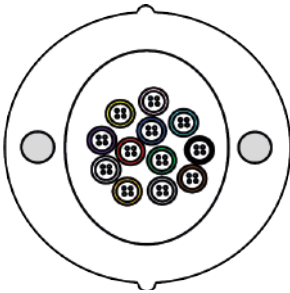
Destinés à équiper les colonnes montantes des immeubles, pour la distribution verticale vers les différents étages d'un immeuble, ils relient les boîtiers de pied d'immeuble aux boîtiers d'étage. Ils ont été conçus pour faciliter le dénudage et piquage des fibres vers les logements de chaque étage. Leurs capacités peuvent aller de 4 à 144FO en G657A2.

### NOS CÂBLES POUR COLONNE MONTANTE

Modulo 4

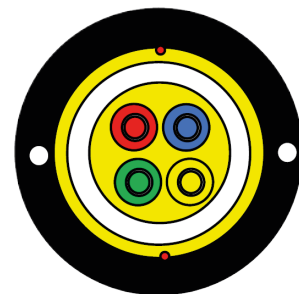
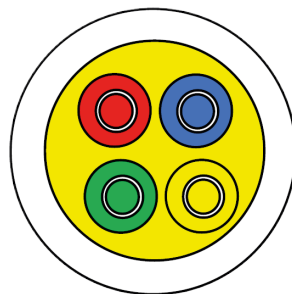
Modulo 6

Modulo 12



### RÉFÉRENCE DÉSIGNATION

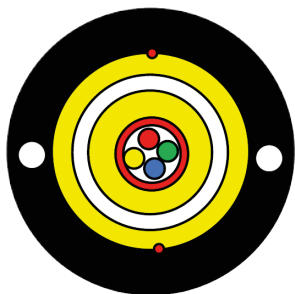
2078500	Câble FTTH Riser Colonne Montante - G657A2 - Modulo 4 - 4FO
2078501	Câble FTTH Riser Colonne Montante - G657A2 - Modulo 4 - 8FO
2078502	Câble FTTH Riser Colonne Montante - G657A2 - Modulo 4 - 12FO
2078503	Câble FTTH Riser Colonne Montante - G657A2 - Modulo 4 - 16FO
2078504	Câble FTTH Riser Colonne Montante - G657A2 - Modulo 4 - 24FO
2078505	Câble FTTH Riser Colonne Montante - G657A2 - Modulo 4 - 32FO
2078506	Câble FTTH Riser Colonne Montante - G657A2 - Modulo 4 - 48FO
2078507	Câble FTTH Riser Colonne Montante - G657A2 - Modulo 4 - 96FO
2078508	Câble FTTH Riser Colonne Montante - G657A2 - Modulo 6 - 12FO
2078509	Câble FTTH Riser Colonne Montante - G657A2 - Modulo 6 - 24FO
2078510	Câble FTTH Riser Colonne Montante - G657A2 - Modulo 6 - 36FO
2078511	Câble FTTH Riser Colonne Montante - G657A2 - Modulo 6 - 48FO
2078512	Câble FTTH Riser Colonne Montante - G657A2 - Modulo 6 - 72FO
2078513	Câble FTTH Riser Colonne Montante - G657A2 - Modulo 6 - 96FO
2078514	Câble FTTH Riser Colonne Montante - G657A2 - Modulo 6 - 144FO
2078515	Câble FTTH Riser Colonne Montante - G657A2 - Modulo 12 - 12FO
2078516	Câble FTTH Riser Colonne Montante - G657A2 - Modulo 12 - 24FO
2078517	Câble FTTH Riser Colonne Montante - G657A2 - Modulo 12 - 36FO
2078518	Câble FTTH Riser Colonne Montante - G657A2 - Modulo 12 - 48FO
2078519	Câble FTTH Riser Colonne Montante - G657A2 - Modulo 12 - 72FO
2078520	Câble FTTH Riser Colonne Montante - G657A2 - Modulo 12 - 96FO
2078521	Câble FTTH Riser Colonne Montante - G657A2 - Modulo 12 - 144FO



## CÂBLES ABONNÉS

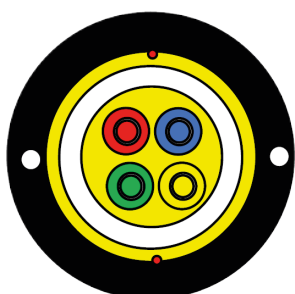
### CÂBLES ABONNÉS EXTÉRIEURS

Ce câble peut être connecté à façon, voici les longueurs standards, mais nous pouvons réaliser les longueurs souhaitées sur demande dans notre atelier.



#### RÉFÉRENCE DÉSIGNATION

2078536	Câble FTTH Abonnés Extérieur 1FO - 900µm
2078537	Câble FTTH Abonnés Extérieur 2FO - 900µm
2078538	Câble FTTH Abonnés Extérieur 4FO - 900µm
2078539	Câble FTTH Abonnés Extérieur 1FO - 250µm
2078540	Câble FTTH Abonnés Extérieur 2FO - 250µm
2078541	Câble FTTH Abonnés Extérieur 4FO - 250µm

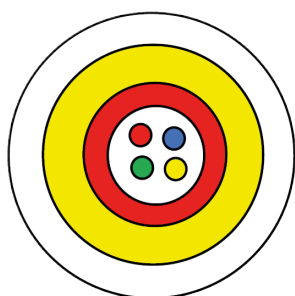


#### RÉFÉRENCE DÉSIGNATION

2078551	Câble FTTH Abonnés Extérieur Aérien 1FO - SC/APC - 100m
2078552	Câble FTTH Abonnés Extérieur Aérien 1FO - SC/APC - 200m
2078553	Câble FTTH Abonnés Extérieur Aérien 1FO - SC/APC - 300m
2078554	Câble FTTH Abonnés Extérieur Aérien 1FO - SC/APC - 400m
2078555	Câble FTTH Abonnés Extérieur Aérien 1FO - SC/APC - 500m
2078556	Câble FTTH Abonnés Extérieur Aérien 1FO - SC/APC - 600m

### CÂBLES ABONNÉS INTÉRIEURS

Ce câble peut également être pré-connecté dans notre atelier, n'hésitez pas à faire votre demande.



#### RÉFÉRENCE DÉSIGNATION

2078530	Câble FTTH Abonnés Intérieur 1FO - 900µm
2078531	Câble FTTH Abonnés Intérieur 2FO - 900µm
2078532	Câble FTTH Abonnés Intérieur 4FO - 900µm
2078533	Câble FTTH Abonnés Intérieur 1FO - 250µm
2078534	Câble FTTH Abonnés Intérieur 2FO - 250µm
2078535	Câble FTTH Abonnés Intérieur 4FO - 250µm



### ARRIMAGE AÉRIEN

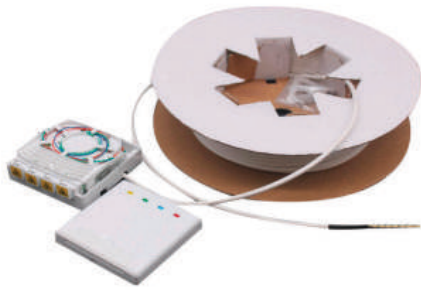
Nous vous accompagnons en proposant les dispositifs aériens d'ancrage et de suspension pour vos différents câbles de branchement.

## POINT DE TERMINAISON OPTIQUE



RÉFÉRENCE	DÉSIGNATION
2077000	Boîtier DTIO équipé 2 traversées SC APC simplex
2077007	Boîtier DTIO équipé 4 traversées SC APC simplex

## KIT TORON



RÉFÉRENCE	DÉSIGNATION
<b>INTÉRIEUR</b>	
2077014	Kit DTIO équipé 2 traversées SC APC simplex - 20 m
2077021	Kit DTIO équipé 2 traversées SC APC simplex - 30 m
2077028	Kit DTIO équipé 2 traversées SC APC simplex - 40 m
2077035	Kit DTIO équipé 2 traversées SC APC simplex - 50 m
2077042	Kit DTIO équipé 4 traversées SC APC simplex - 20 m
2077049	Kit DTIO équipé 4 traversées SC APC simplex - 40 m
<b>EXTÉRIEUR</b>	
2077056	Kit DTIO équipé 4 traversées SC APC simplex - 100 m
2077063	Kit DTIO équipé 4 traversées SC APC simplex - 120 m

## POINT DE TERMINAISON OPTIQUE RAIL DIN



RÉFÉRENCE	DÉSIGNATION
2077064	Boîtier DTIO modulaire 1FO SC APC - Format Rail DIN
2077065	Boîtier DTIO modulaire 2FO SC APC - Format Rail DIN
2077066	Boîtier DTIO modulaire 4FO SC APC - Format Rail DIN

## CORDON ABONNÉ



RÉFÉRENCE	DÉSIGNATION
2078000	Cordon FO Simplex monomode 9/125 G657A2 GRADE B - SC APC/SC APC 5 m
2078007	Cordon FO Simplex monomode 9/125 G657A2 GRADE B - SC APC/SC APC 8 m
2078014	Cordon FO Simplex monomode 9/125 G657A2 GRADE B - SC APC/SC APC 10 m
2078021	Cordon FO Simplex monomode 9/125 G657A2 GRADE B - SC APC/SC APC 15 m
2078028	Cordon FO Simplex monomode 9/125 G657A2 GRADE B - SC APC/SC APC 20 m
2078035	Cordon FO Simplex monomode 9/125 G657A2 GRADE B - SC APC/SC APC 30 m
2078042	Cordon FO Simplex monomode 9/125 G657A2 GRADE B - SC APC/SC APC 40 m
2077068	PREMIUM - Kit PT'Home AFO SC APC - 30 m sur enrouleur

# OUTILLAGE

PINCE À DÉNUDER	CISEAUX POUR FIBRE KEVLAR	BOBINE AMORCE
<p>250µm, 900µm et 3mm</p>  <ul style="list-style-type: none"> <li>● 2081944</li> </ul>	<p>140 mm</p>  <ul style="list-style-type: none"> <li>● 2081951</li> </ul>	<p>Connectique au choix</p>  <ul style="list-style-type: none"> <li>● 0,5 KM - 2082097</li> <li>● 1 KM - 2082098</li> <li>● 2 KM - 2082099</li> </ul>
OUTIL À DÉNUDER	OUTIL À DÉNUDER POUR CÂBLE ROND	DÉNUDEUR CÂBLE SOUPLE
<p>0,18 - 0,30 mm</p>  <ul style="list-style-type: none"> <li>● 2081986</li> </ul>	<p>4,5 - 29 mm</p>  <ul style="list-style-type: none"> <li>● 2082014</li> </ul>	<p>3,2 - 6,3 mm</p>  <ul style="list-style-type: none"> <li>● 2082007</li> </ul>
STYLO LOCALISATEUR DE DÉFAUT	STYLO DE NETTOYAGE	ATTÉNUATEUR (-1/-15 db)
 <ul style="list-style-type: none"> <li>● 20 km - 2082070</li> <li>● 50 km - 2082077</li> </ul>	 <ul style="list-style-type: none"> <li>● 1,25 mm - 2081880</li> <li>● 2,5 mm - 2081873</li> </ul>	<p>LC PC ou SC PC</p>  <p>Fabrication à la demande, nous consulter.</p>
CLIVEUSE	LOT DE 100 SMOOVE	KIT 10 BATONNETS NETTOYAGE
 <ul style="list-style-type: none"> <li>● Cliveuse - 2082084</li> <li>● Lâme de rechange - 2082091</li> </ul>	 <ul style="list-style-type: none"> <li>● 40 mm - SPE7367</li> <li>● 60 mm - SPE7368</li> </ul>	 <ul style="list-style-type: none"> <li>● 1,25mm - 2082095</li> <li>● 2,5mm - 2082096</li> </ul>



### KIT DE PHOTOMÉTRIE (COMPREND SOURCE + PHOTOMÈTRE QUAD)

Ce kit de photométrie permet de mesurer le niveau de puissance reçue et l'affaiblissement sur les liaisons fibre optique. Ce kit se compose d'une source de quatre longueurs d'ondes différentes ainsi que d'un photomètre quad. Son écran LCD couleurs, son endurance mécanique et sa grande compatibilité en termes de connexions vous apporteront un confort d'utilisation optimum.

#### APPLICATIONS :

Réseaux informatiques, accès, métro ou coeur de réseau

#### SOURCE

- 4 longueurs d'onde : 850 / 1300 / 1310 / 1550
- Puissance optique : 850/1300: > - 10dbm et 1310/1550: > - 6dbm
- Modulation : 270Hz, 1KHz, 2KHz
- Reconnaissance automatique des longueurs d'ondes (Auto lambda)
- Écran LCD couleurs
- Connectique SC (fixe)

#### PHOTOMÈTRE

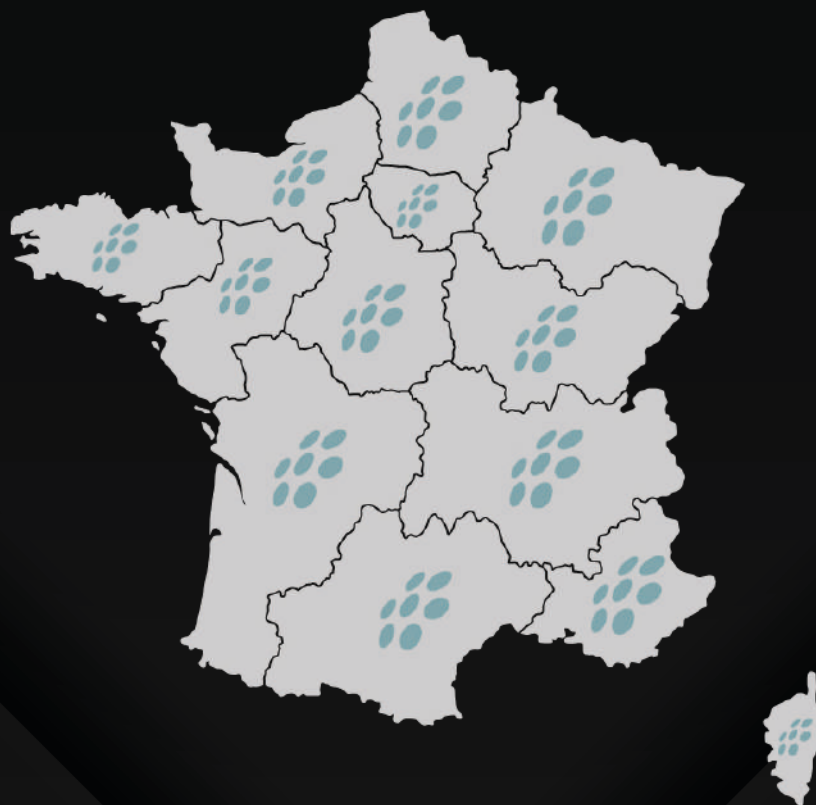
- Puissance optique : +26 / - 40db @ 850-1300nm
- Précision : +/- 0.2db
- Puissance optique : +26 / - 40db @ 850-1300nm
- Reconnaissance automatique des longueurs d'ondes (Auto lambda)
- Écran LCD couleurs
- Connectique : universel 2,5mm



### FUSIONNEUSES

Nous vous proposons une large gamme de fusionneuses. Merci de nous préciser votre besoin (Gaine à Gaine, Cœur à Cœur...).

# CONTINUONS À GRANDIR ENSEMBLE



 **Neklan**

**NEKLAN**

12 rue des Cévennes

91090 Lisses

01 34 32 96 00

[contact@neklan.fr](mailto:contact@neklan.fr)