

COMMENT CHOISIR LE CORDON RJ45 ADAPTÉ À MES BESOINS ?

1 DÉFINITION



RJ45

RJ45 est le nom donné aux prises et aux connecteurs réseaux utilisés généralement dans la téléphonie fixe et les accès à Internet.

Le nom **RJ45** fait référence à l'anglais **Registered Jack** (prise jack déposée).

Le connecteur RJ45 est doté de 8 positions et de 8 contacts électriques, d'où sa dénomination technique 8P8C.

2 QUELLE CATÉGORIE CHOISIR ?



Il faut bien choisir la catégorie du cordon afin de bénéficier de la meilleure performance requise. Plus la fréquence est élevée, plus le débit est important.

Catégorie	Fréquence	Débit	Utilisation
Catégorie 5e	f < 100 Mhz	10/100Mbps 1000Mbps	Convient pour tous les réseaux personnels, notamment les accès Internet y compris les réseaux haut débit derrière la fibre optique.
Catégorie 6	f < 250 mhz	10/100/1000Mbps	Ce type de câble peut permettre l'utilisation du Gigabit Ethernet. La catégorie 6 devient la norme des réseaux d'entreprises.
Catégorie 6A	f < 500 mhz	10/100/1000Mbps 10000Mbps	Le câble de catégorie 6a est utilisé dans des réseaux avec liaisons ethernet en mode full-duplex.
Catégorie 7	f < 600 mhz	10/100/1000/10000Mbps	Ils sont utilisés pour des réalisations de réseaux informatiques ethernet qui nécessitent de très haut débits. Le câble de catégorie 7 possède quatre paires torsadées qui sont blindées individuellement.
Catégorie 8	f < 2000 mhz	25000-40000Mbps	Les câbles de catégorie 8 sont entièrement blindés et peuvent répondre à des applications industrielles et tertiaires.

3 QUEL BLINDAGE CHOISIR ?

Il faut bien choisir le blindage du cordon en fonction de l'infrastructure et de l'environnement. Plus le blindage est dense, plus celui-ci sera coûteux et de meilleure qualité.

Dénomination courante	Dénomination officielle	Blindage de l'ensemble du câble	Blindage des paires individuelles
UTP	U/UTP	aucun	aucun
STP	U/FTP	aucun	feuillard
FTP	F/UTP	feuillard	aucun
FFTP	F/FTP	feuillard	feuillard
SFTP	SF/UTP	feuillard, tresse	aucun
SSTP	S/FTP	tresse	feuillard

Type de blindage pour l'ensemble du câble / Type de blindage pour les paires torsadées

TP = twisted pair - paire torsadée

U = unshielded - non blindé

F = foil shielding - blindage par feuillard

S = braided shielding - blindage par tresse

COMMENT CHOISIR LE CORDON RJ45 ADAPTÉ À MES BESOINS ?

Neklan 
Stay connected!

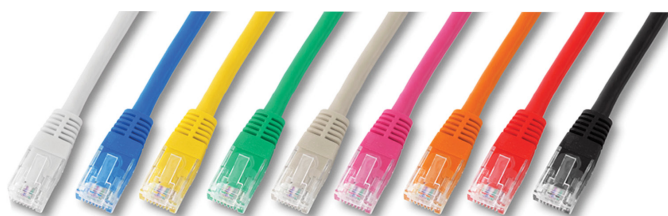
4 AVANTAGES CONCURRENTIELS

- ✓ Gamme complète : longueur et couleur
- ✓ Grande disponibilité
- ✓ Fiche de test fournie pour la gamme Snagless
- ✓ Polybag
- ✓ Cordons UPTEC
- ✓ Garantie à vie
- ✓ Possibilité de fabrication sur mesure



5 NOS GAMMES DE PRODUITS

Cordons RJ45 catégorie 6 UTP non blindé et FTP blindé



C6 UTP non blindé



C6 FTP blindé

Cordons RJ45 catégorie 6 100% Cuivre S/FTP - double blindage



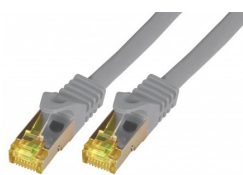
Cordons RJ45 catégorie 6a 100% Cuivre SSTP LSOH - 10Gbits

Manchons anti accroc (snagless) et livrés avec fiche de test



Fiche de test

Cordons RJ45 Cat. 7 S/FTP 4P gris - manchon gris



Cordons RJ45 Cat. 8 S/FTP 4P gris

